

SLK 3 – schraublose Leuchtenanschlussklemme für: Downlights, Langfeldleuchten, Lichtbandanspeisung, Tisch- und Wandleuchten etc.

SLK 3 – screwless luminaire power supply connector for: downlights, linear luminaires, continuous row supply, desk lights and wall lights etc.

2 x 0,5mm² - 2,5mm² eindrätige Leiter
2 x 0,75mm² - 2,5mm² starre mehrdrätige Leiter
2 x 1,5mm² - 2,5mm² flexible Leiter

2 x 0.5mm² - 2.5mm² solid wires
2 x 0.75mm² - 2.5mm² rigid stranded wires
2 x 1.5mm² - 2.5mm² flexible wires

leichtes Lösen der Leiter mittels Drücker
easy detachment of wires with push-button

Befestigungslöcher Ø 3,1mm
fixation holes Ø 3.1mm

Öffnung für Lösestift
opening for release pin

Prüföffnung Ø 2,5mm
test opening Ø 2.5mm

bewährte Steckklemmtechnik
proven push-in terminal technology

eindrätige Leiter lösbar mit Lösestift
solid wires detachable with release pin
1 x 0,5 - 1,5mm² + 1 x 0,5 - 2,5mm²

starre mehrdrätige Leiter nicht lösbar nach EN 60598
rigid stranded wires not detachable according to EN 60598
1 x 0,75 - 1,5mm² + 1 x 0,75 - 2,5mm²

eindrätige Leiter durch Drehen und Ziehen lösbar
solid wires detachable by twisting and pulling
1 x 0,5 - 0,75mm² + 1 x 0,5 - 0,75mm²

große Einführtrichter
large entrance funnels

drei Erdvarianten
three earthing variants

Optimaler Leuchtenanschluss – Montagevorteile

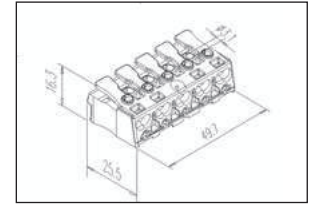
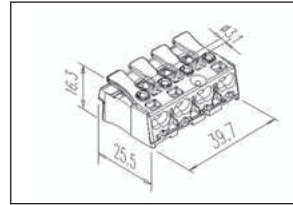
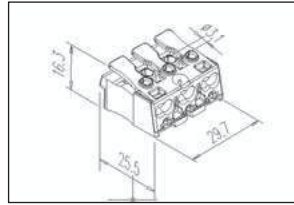
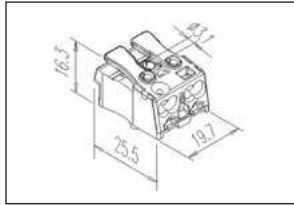
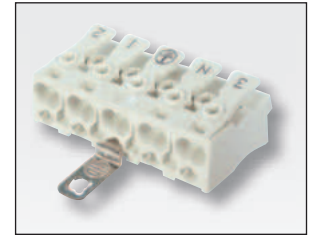
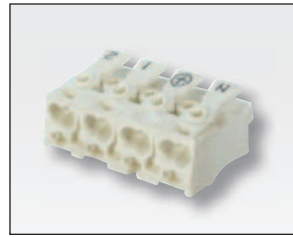
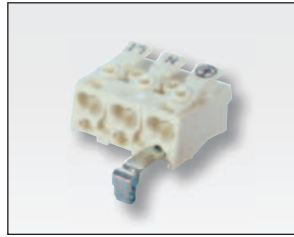
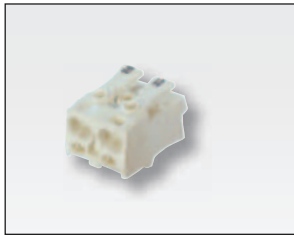
Optimum luminaire power supply connection – installation benefits

- ___ zeitsparende Montage
- ___ leichte händische Montage
- ___ Roboterverdrahtung bei bereits montiertem Kondensator möglich
- ___ automatisch verdrahtbar mit allen gängigen Verdrahtungsrobotern mit Stecktechnologie
- ___ große Einführöffnungen
- ___ leichtes Lösen der Leiter an der Geräteseite mit Lösestift oder durch Drehen und Ziehen
- ___ Lösen der Leiter an der Installationsseite mittels Drücker
- ___ große Befestigungslöcher zur leichten Einlage gewindefurchender Schrauben (max 3,1mm)

- ___ time-saving installation
- ___ easy manual installation
- ___ automatic wiring possible with capacitor already fitted
- ___ automatic wiring possible on all common push-in robot wiring systems with push-in technology
- ___ large entrance funnels
- ___ easy detachment of wires at device end with release pin or by twisting and pulling
- ___ detachment of wires at installation end with push-button
- ___ large fixing holes for easy insertion of self-tapping screws (max 3.1mm)



leichte händische Montage auch bei **qpiec**® Type
easy manual fixation also with **qpiec**® type



Nennspannung 450 V
Nennstrom 24 A
Klemmbereich Installationsseite 2 x 0,5 - 2,5mm² eindrätige Leiter
2 x 0,75 - 2,5mm² mehrdrätige Leiter
2 x 1,5 - 2,5mm² flexible Leiter
Leiter lösbar mit Drücker
Klemmbereich Geräteseite 1 x 0,5 - 1,5mm² eindrätige Leiter
1 x 0,5 - 2,5mm² eindrätige Leiter
Leiter lösbar mit Lösestift
1 x 0,75 - 1,5mm² mehrdrätige Leiter
1 x 0,75 - 2,5mm² mehrdrätige Leiter
1 x 0,5 - 0,75mm² eindrätige Leiter
Abisolierlänge 0,5 - 1mm² 8 - 9mm
1,5 - 2,5mm² 9 - 10mm
Max. Umgebungstemperatur T110
Material Isolierteil Polyamid 66 beige
Einsätze Kupfer verzinkt / Stahl verzinkt
Erdzungen E PIEC Bronze
E SCHR Stahl verzinkt
E ST Kupfer chromatiert

Nominal voltage 450 V
Nominal current 24 A
Clamping range installation end 2 x 0.5 - 2.5mm² solid wires
2 x 0.75 - 2.5mm² rigid stranded wires
2 x 1.5 - 2.5mm² flexible wires
detachment of wire with release pin
Clamping range at device end 1 x 0.5 - 1.5mm² solid wires
1 x 0.5 - 2.5mm² solid wires
wire can be detached with release pin
1 x 0.75 - 1.5mm² rigid stranded wires
1 x 0.75 - 2.5mm² rigid stranded wires
1 x 0.5 - 0.75mm² solid wires
Wire skinning length 0.5 - 1mm² 8 - 9mm
1.5 - 2.5mm² 9 - 10mm
Max. ambient temperature T110
Material Terminal housing Polyamide 66 beige
Inserts Tinned copper / Tinned steel
Earth-tags E PIEC Bronze
E SCHR Tinned steel
E ST Galvanized copper

Zubehör Seite 34
Technische Daten ab Seite 107

Accessories page 34
Technical data from page 107 onwards

SLK 3/	Polzahl Number of poles	E ..	OF	Bedruckung Printing	Art. Nummer Art. number	VPE / Packing Stk. / pcs.	Gewicht / Weight Stk. / pc. in g	Kart. Type Box type
SLK 3/	2			D1 / D2	88713020	1000	5,36	E
SLK 3/	3	E PIEC		N / ⊕ / L	88165841	750	8,3	A
SLK 3/	3	E SCHR		N / ⊕ / L	88165857	750	8,8	A
SLK 3/	3	E ST		⊕ / N / L	88710340	750	8,9	A
SLK 3/	3			N / ⊕ / L	88710334	750	8	A
SLK 3/	3		OF	N / ⊕ / L	88710829	750	7,9	A
SLK 3/	4				88713099	500	10,4	A
SLK 3/	4	E PIEC		N / ⊕ / 1 / 2	88713077	500	10,94	A
SLK 3/	4	E SCHR		N / ⊕ / 1 / 2	88713083	500	11,51	A
SLK 3/	5	E PIEC		3 / N / ⊕ / 1 / 2	88165860	500	13,4	A
SLK 3/	5	E SCHR		3 / N / ⊕ / 1 / 2	88165876	500	13,8	A
SLK 3/	5	E ST		⊕ / N / 1 / 2 / 3	88165882	500	13,9	A
SLK 3/	5			3 / N / ⊕ / 1 / 2	88710397	500	13,2	A
SLK 3/	5		OF	3 / N / ⊕ / 1 / 2	88710532	500	13,1	A

Prüfzeichen / Approvals   

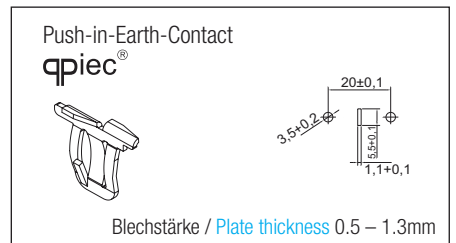
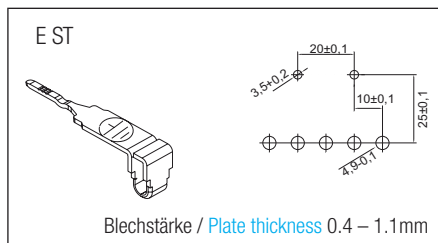
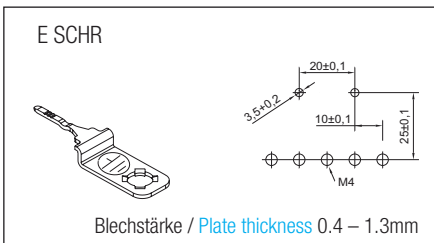
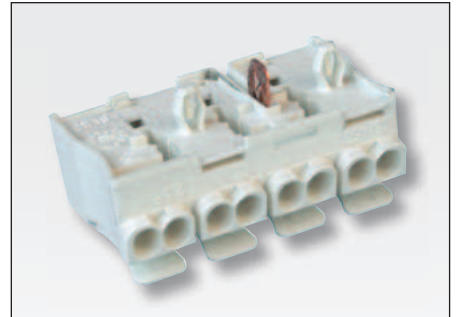
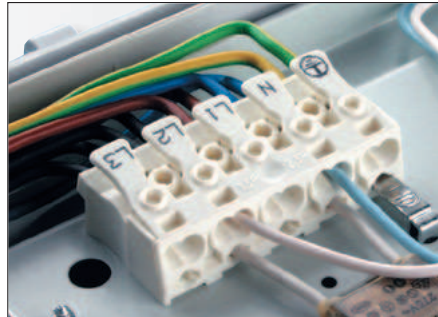
Typenschlüssel / Code index

SLK 3/ Schraublose Klemmleiste / Screwless connector
E .. Zusatzbezeichnung für Erdvariante / Additional code for earth tag
OF Ausführung ohne Befestigungsfuß / Variation without fixing pin



Drei Erdungsvarianten / Three Earthing Systems

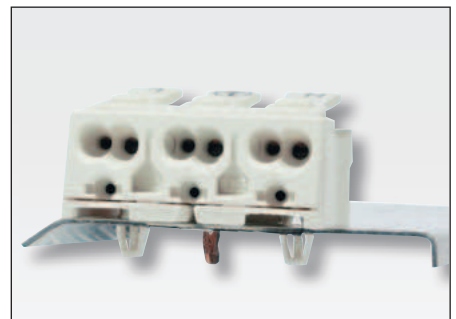
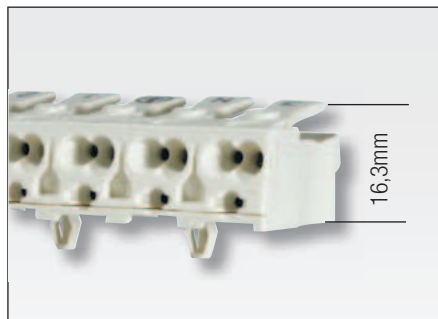
- Schrauberde / [Screw-in earth](#)
- Steckerde / [Plug-in earth](#)
- **qpiec**® (Push-in-Earth-Contact) / ([Push-in-Earth-Contact](#))



Blechstärke abweichend von unseren Vorgaben bzw. Bleche mit Sonderlackierung auf Anfrage.
[Sheet metal dimensions out of specification and sheet metal with special coating upon request.](#)
Bei Verwendung der Erdungsvarianten kann der 0,5mm² - 0,75mm² Anschluss am Erdungspol nicht genutzt werden.
[By using the earthing systems the 0.5mm² - 0.75mm² terminal can not be used on the earth pole.](#)

Kompakte Bauform / Compact shape

- ___ niedrige Bauhöhe / [Low mounting height](#)
- ___ flächige Auflage / [Flat base](#)
- ___ geringe Abmessungen / [Small dimensions](#)

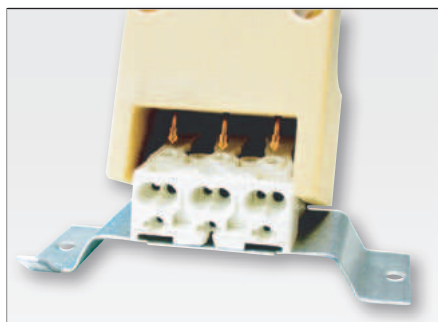


Prüfungen / Approvals

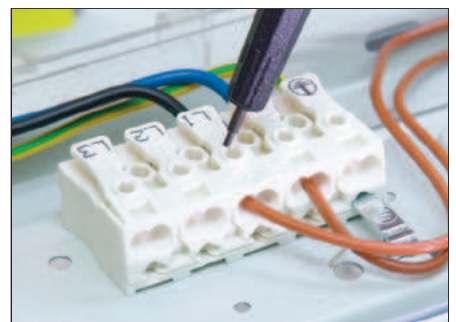
- ___ VDE / [VDE](#)
- ___ ENEC / [ENEC](#)
- ___ besteht die Glühdrahtprüfung bei 960°C
(UTE C12-061 von LCIE) / [Complies with glow wire test at 960°C](#)
(UTE C12-061 from LCIE)



- ___ Steckerde und **qpiec**® (Push-in-Earth-Contact)
[Plug-in earth and qpiec® \(Push-in-Earth-Contact\)](#)



für Verwendung mit Prüfadapter geeignet
[Suitable for use with automatic testing device](#)



geräteseitige Leitungen mit Lösestift lösbar (S. 34)
[wires at device end detachable with release pin \(S. 34\)](#)